

i-呵护

臻享无忧保障 让您一步到位



及时诊断重大疾病至关重要,因为它们通常会对个人健康、经济状况与生活质量等方面造成长期的负面影响。凭借完善的保障,您将无需承担过大的经济负担,并能及时进行治疗,安心休养。

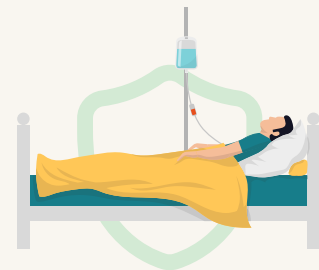
i-呵护的重疾保单保障范围广泛,覆盖 161 种疾病、身故和绝症,确保您享受到360°的全方位保护。尽享全面呵护,经济保障,舒适安心。

根据新加坡寿险协会 (LIA) 的《2023 年保障缺口研究》* 和建议



2022 年,新加坡人均身故保障额度是其年均收入的 **3.6 倍**。然而, LIA 建议保障额度应达到**其年均收入的 9 倍**,以覆盖身故、完全和永久残疾的所有相关费用,从而减轻亲属的经济负担。

同样,新加坡人均重大疾病保障额度仅为其年均收入的 **2.1 倍**,但最佳保障额度应达到**其年均收入的 4 倍**,以确保在平均 5 年的康复期内满足个人的经济需求。



*资料来源: https://www.lia.org.sg/media/3976/lia-pgs-2022-key-findings_final-8-sep-2023.pdf



360° 覆盖 161 种疾病

i-呵护 给付：

- ✓ 在任何阶段确诊承保范围内的 **137** 种疾病¹ 时, 给付保额的 100%。
- ✓ 针对 **12** 种特殊疾病², 给付保额的 20%。
- ✓ 针对 **12** 种少儿疾病³, 给付保额的 20%。
- ✓ 身故情况下, 给付保额的 100%。



计划选项灵活

提供三种计划类型及两种保单年期选择, 您可根据自身经济需求, 挑选最合适的方案。

保单期限 \ 保额	计划 1 S\$100,000	计划 2 S\$200,000	计划 3 S\$300,000
至 85 岁	✓	✓	✓
至 99 岁	✓	✓	✓



可转换选项

在身体状况良好时锁定您的可保性, 哪怕将来您的经济需求有所变化, 也可以将 i-呵护计划转换⁴为我们其他的寿险计划, 且无需进行额外的医疗核保。



保障升级

如选择添加保费豁免附加险, 则在缴款人或缴款人配偶发生不幸事件时, 可确保该保单仍继续生效。

情景1



塔妮娅, 30岁, 平时居安思危, 时刻准备应对突发事件。她了解重大疾病不仅会产生严重的健康问题, 也会造成巨大的经济负担。她的首要任务是最大限度降低重大疾病诊断和治疗带来的经济压力。

为求安心, 她选择了*i-呵护*, 以确保在康复期间能够放心地求医养病, 无需担忧日常开支。



年龄

30

45

塔妮娅选择了*i-呵护*:

保单期限	至 99 岁
保险金额	S\$300,000 (计划 3)
年缴保费	S\$2,686

不幸的是, 她被诊断出乳腺原位癌, 并不得不接受乳房切除手术 (中期)。
她获得了重大疾病给付: S\$300,000
(保额的100%)

乳房切除手术后, 她还接受了乳房重建手术。
她获得了特殊疾病给付²: S\$25,000
(保额的20%, 上限为S\$25,000)

该保单随之终止。



总给付额: S\$325,000

情景2



约翰逊, 30岁, 是家中唯一的经济支柱。作为一位父亲, 他尽职尽责, 热切希望 2 岁的儿子汤米能享有完善的保障。

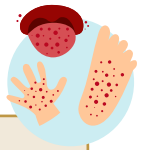
他购买了 **i-呵护**, 以保证汤米拥有 360° 全方位的保障。为确保汤米的保障范围不受自己安危的影响, 约翰逊还购买了投保人早期重疾附加险。通过内置的转换选项⁴, 汤米长大后也可将 **i-呵护** 转换为终身寿险计划。

汤米的年龄

约翰逊为汤米购买 **i-呵护**:

保单期限	至 85 岁
保险金额	S\$300,000 (计划 3)
年缴保费	S\$754 (i-呵护) S\$149 (投保人早期重疾附加险)

2



汤米被诊断患有手足口症并伴有严重并发症
他获得了少儿疾病给付: S\$25,000
(保额的20%, 上限为S\$25,000)

4

18



约翰逊患有心脏病(中期)。
凭借投保人早期重疾附加险, 后续所有
保费将全额豁免, **i-呵护** 也会继续为汤
米提供各项保障。

65



汤米被诊断出中风(早期)。
他获得了重大疾病给付: S\$300,000
(保额的100%)

该保单随之终止。



总给付额: S\$325,000

附注：

- 1 对同一受保人，同一重大疾病早期和中期阶段的最高重大疾病保障给付金额是 S\$350,000，其中包括在中国太平保险（新加坡）有限公司（“太平新加坡”）承保的所有保险。对同一受保人，所有重大疾病阶段的最高重大疾病保障给付金额是 S\$300万，其中包括在太平新加坡和其他保险公司承保的所有保险。
- 2 每种特殊疾病在该保单中只给付一次，同一受保人于每项特殊疾病的最高给付金额为 \$25,000（含太平新加坡所有承保保单）。给付特殊疾病利益将不会减少基本保额，每份保单最多允许 5 次特殊疾病索赔。
- 3 保障至受保人 19 岁。每种少儿疾病在该保单中只给付一次，同一受保人于每项少儿疾病的最高给付金额为 S\$25,000（含太平新加坡所有承保保单）。给付少儿疾病利益将不会减少基本保额，每份保单最多可理赔 5 种少儿疾病。
- 4 此选项允许保单持有人将 i-呵护转换为储蓄寿险、终身寿险或投连险的新保单（无论是否提供重大疾病保障的类型皆可），且无需再额外提供受保人的健康状况证明。须遵守条款和条件。

本文中提到的年龄均为下一个生日的年龄。本宣传册中的所有图示均非按比例绘制。各项金额经调为整数并只供说明用途。相关条款及条件，请参阅产品概览。

重要备注：

购买人寿保险计划是一项长远承诺，提早退保可能代价甚高，保单的退保价值（如有）也可能低于已付保费总额，甚至可能等于零。这份营销简介仅供一般参考使用，并不根据您的特定投资目标、财务状况及个别需要作为考量。此营销简介仅限于新加坡境内分发，不得将其视为在新加坡境外出售、招揽购买或提供任何保险产品的要约。

您在购买这份保险计划前，应听取理财顾问的专业意见。如果您不考虑向理财顾问进行咨询，就应该仔细考虑这份计划是否适合自己。此营销简介非保险合同，也非向您提议或推荐购买这份保单。与保单相关的详情，已刊载于保险合同上。

此保单将在新加坡存款保险公司的保单持有人保障计划下自动获得保护，因此无需办理任何手续。欲知保单持有人保障计划的保障利益和范围，请联络中国太平保险（新加坡）有限公司，或浏览新加坡人寿保险协会或新加坡存款保险公司的网站 (www.lia.org.sg or www.sdic.org.sg)。

此宣传册并没有经过新加坡金融管理局审批。以上内容译自英文版本，如果中英文版本之间存在任何不一致，则以英文版本为准。以上内容截至 2026 年 4 月 8 日核对无误。